

### 3 세 번째, 이해하기



모든 사람이 서로 다르듯, 장애인도 유형마다  
**다양한 특성**들이 있으며 **이를 이해하고  
소통하려는 마음**이 필요합니다.

### 4 네 번째, 배려하기



장애유무를 떠나 편의시설이나 공공장소를  
이용함에 있어 어려움이 있는 경우  
**양보와 배려하는 것은 필수**덕목 아닐까요.

## 보건복지부 한국장애인개발원

한국장애인개발원은 「장애인복지법」 제29조의2에  
의하여 장애인 관련 조사연구 및 정책개발·복지진흥  
등을 통하여 장애인의 인간다운 삶과 권리보장에  
이바지함을 목적으로 설립되었습니다.

정보시스템



맞춤형 콘텐츠  
발굴 및 개발



전문강사 &  
교육기관 관리



홍보 & 정책지원



장애인식개선교육 문의사항

**1522-0495**



장애인식개선교육 정보시스템

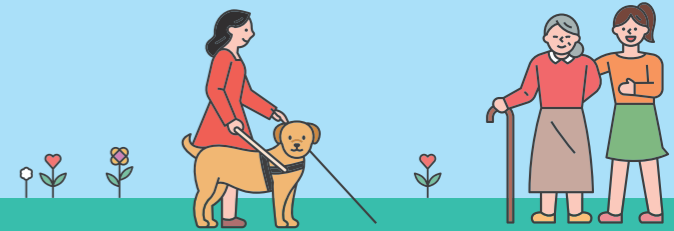
**www.able-edu.or.kr**

# 사회적 장애인식 개선교육



올바른 <장애감수성>의 시작

## 나란히 에티켓

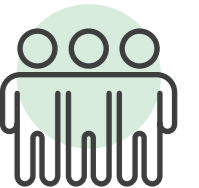


### 1 첫 번째, 마주하기



장애인 옆의 동행인(보호자)이 아닌  
**당사자와 직접 소통**하는 것이  
건강한 관계 형성의 시작입니다.

### 2 두 번째, 존중하기



내가 가진 생각과 기준만으로  
상대방을 대하기보단 **상대방의 의사**를 묻고  
**존중하는 것은 매우 중요**합니다.



보건복지부

한국장애인개발원



# 사회적 장애인식개선 교육이란?

장애 유무와 관계없이 모든 사람이 평등하고  
다름과 닮음을 이해하는 건강한 사회를 위해  
올바른 <장애감수성>을 키우는 교육



법적 근거	「장애인복지법」 제25조(사회적 인식개선)
교육 대상	<ul style="list-style-type: none"> <li>국가기관, 지방자치단체, 공공기관, 지방공사 및 공단, 특수법인, 어린이집, 유치원, 각급 학교</li> <li>소속 기관장, 직원, 학생</li> </ul>
교육 방법	<ul style="list-style-type: none"> <li>집합교육, 원격교육 등 다양한 방법 활용 가능</li> <li>연 1회 이상 실시 및 실적입력 必</li> </ul> <p><b>대상자별 최소교육시간</b></p> <p>유아 20분 / 초등학교 40분 / 중학생 45분 고등학교 50분 / 대학생 및 성인 60분</p> <p>※ 최소 1회 이상 강사를 활용한 교육의 실시를 권장함</p>
교육 내용	<ul style="list-style-type: none"> <li>장애와 장애인에 대한 이해</li> <li>장애인의 인권과 관련된 법과 제도</li> <li>장애가 가지는 다양성에 대한 존중</li> <li>장애인의 능력과 사회적 기여에 대한 인식 증진</li> <li>장애인 편의시설 등 접근성에 대한 이해</li> </ul> <p>※ 위 나열된 내용 외에도 장애인식을 개선할 수 있는 다양한 활동도 교육으로서 인정됨</p>

## 01 장애란 무엇일까?

‘장애’는 손상을 가진 사람과 장애에 대한 사회적 인식과 환경적 장벽 사이 상호작용에서 유래합니다.



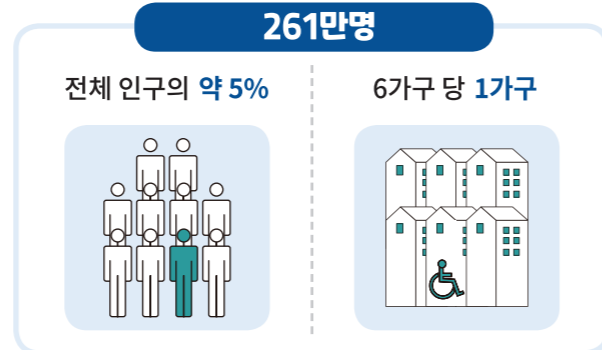
‘장애 개념’은 시대와 환경에 따라 달리 해석될 수 있으며, 우리의 관점이 매우 중요합니다.  
우리나라 외에 타국의 경우 장애의 범위가 다릅니다.

### EX) 타국의 장애기준

- 미국 장애기준(암, 알코올 중독 등 포함)
- 스웨덴 장애기준(의사소통이 어려운 외국인민자 등 포함)

## 03 우리나라의 장애인구는?

약 **261만 명** (2019. 보건복지부), 전 국민의 약 5.1%



## 02 장애유형은 어떻게 구분될까?

장애인복지법에 따른 장애유형은 **15가지**로 구분됩니다.

신체적 장애

외부기능 장애

- 지체장애
- 청각장애
- 뇌병변장애
- 언어장애
- 시각장애
- 안면장애

내부기관 장애

- 신장장애
- 호흡기장애
- 심장장애
- 장루/요루장애
- 간장애
- 뇌전증장애

정신적 장애

- 지적장애
- 자폐성장애
- 정신장애

## 04 장애인식개선교육 실적보고 방법은?

교육을 실시 후 **실적관리시스템** 내 입력(보고) 필수

1 보고방법

**실적관리시스템**

[www.able-edu.or.kr](http://www.able-edu.or.kr)

기관가입(로그인) 후 입력 진행

2 교육기간

**당해연도**

※해가 지나가 실시된 교육은 불인정

예시 2021.1.1. ~ 2021.12.31.

3 보고기간

**차년도 2월 말까지 가능**

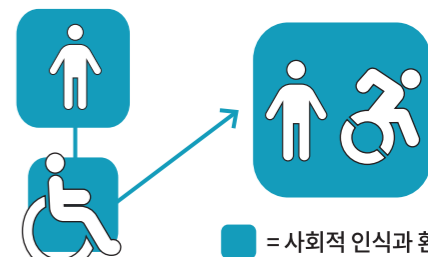
# 장애인식개선교육은 왜 필요할까요?



긍정적인 장애 인식

VS

부정적인 장애 인식



“우리의 사회적 인식과 환경이 넓고 다양할수록  
비장애인과 장애인 모두가 건강한 사회를 만듭니다.”

## 장애인식개선교육 브랜드 & 캐릭터

### 교육 브랜드



각각의 다양한 <퍼즐>이 모여  
하나의 완성된 형상을 만들 듯,  
장애인과 비장애인이 서로를  
존중하며 같이 성장하는  
사회의 모습을 상징합니다.

### 교육 캐릭터



코코, 토끼  
사회적인 인식개선 대표

디디, 거북이  
물리적인 환경 개선 대표

국민에게 친근하게 다가가기 위한  
장애 인식개선 캐릭터